

Guía para crear una cuenta en Facebook



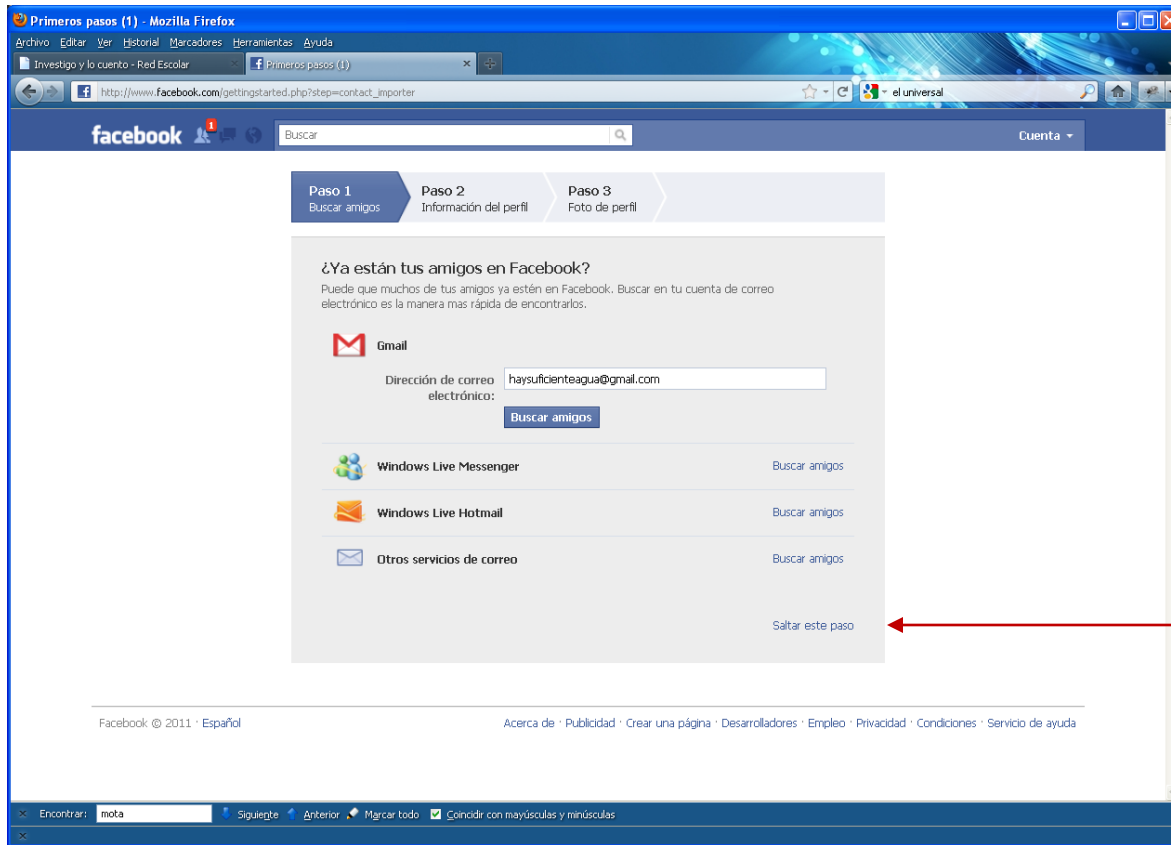
Para crear tu cuenta de Facebook entra al sitio <http://www.facebook.com/>, llena los campos libres y da clic en el botón que dice **Regístrate**. Aquí debes ingresar la cuenta de correo creada por el equipo, que puede ser en gmail, hotmail, o cualquier otra.

Luego transcribe el **código de seguridad** en el campo indicado y vuelve a dar clic en el botón que dice **Registrarse**.

The screenshot shows the Facebook homepage in Spanish. At the top, there is a navigation bar with the Facebook logo and a login section with fields for "Dirección de correo electrónico" and "Contraseña", and an "Entrar" button. Below the navigation bar, there are three main sections:

- Conecta con tus amigos más rápido, estés donde estés.** This section features an image of a mobile phone displaying the Facebook app. To the right of the phone, it says "La aplicación de Facebook está disponible en más de 2.500 teléfonos." and lists three benefits: "Más velocidad de navegación", "Compatible con la cámara y los contactos de tu teléfono", and "Sin actualizaciones periódicas: sólo una descarga". A blue button labeled "Descubre Facebook Móvil" is positioned below the list.
- Regístrate** This section has the subtext "Es gratis (y lo seguirá siendo)." and a "Control de seguridad" section. The security section asks the user to "Escribir las dos palabras que aparecen abajo, separadas por un espacio." and shows a CAPTCHA image with the words "amboss" and "Levites". Below the image is a text input field labeled "Texto que se muestra en la imagen:" and a "¿Qué es esto?" link. There are "Volver" and "Regístrate" buttons.

Red arrows from the text on the left point to the mobile phone image and the "Regístrate" button. The footer of the page includes language options (Español, English (US), Portuguese (Brasil), Français (France), Deutsch, Italiano, العربية, हिन्दी, 中文(简体), 日本語) and various links like "Facebook © 2011 · Español", "Móvil · Buscar amigos · Insignias · Personas · Páginas · Acerca de · Publicidad · Crear una página · Desarrolladores · Empleo · Privacidad · Condiciones · Servicio de ayuda".



En seguida verás una pantalla que te indica 3 pasos seguir y que puedes saltar, no es necesario llenar lo que se solicita **. Da clic en **saltar este paso**.

** Recuerda que es muy importante administrar cuidadosamente la información personal que colocas en tus Redes Sociales y de **manejar de forma privada tu perfil**, para que sólo tú, tus papás o tu profesor, aprueben quienes son tus amigos.

Da clic en **omitir**.

Primeros pasos (1) - Mozilla Firefox

Archivo Editar Ver Historial Marcadores Herramientas Ayuda

Investigo y lo cuento - Red Escolar

http://www.facebook.com/gettingstarted.php?step=classmates_coworkers

facebook Buscar Cuenta

Paso 1: Buscar amigos

Paso 2: Información del perfil

Paso 3: Foto de perfil

Completa la información de tu perfil

Esta información te ayudará a encontrar a tus amigos en Facebook.

Escuela secundaria:

Universidad:

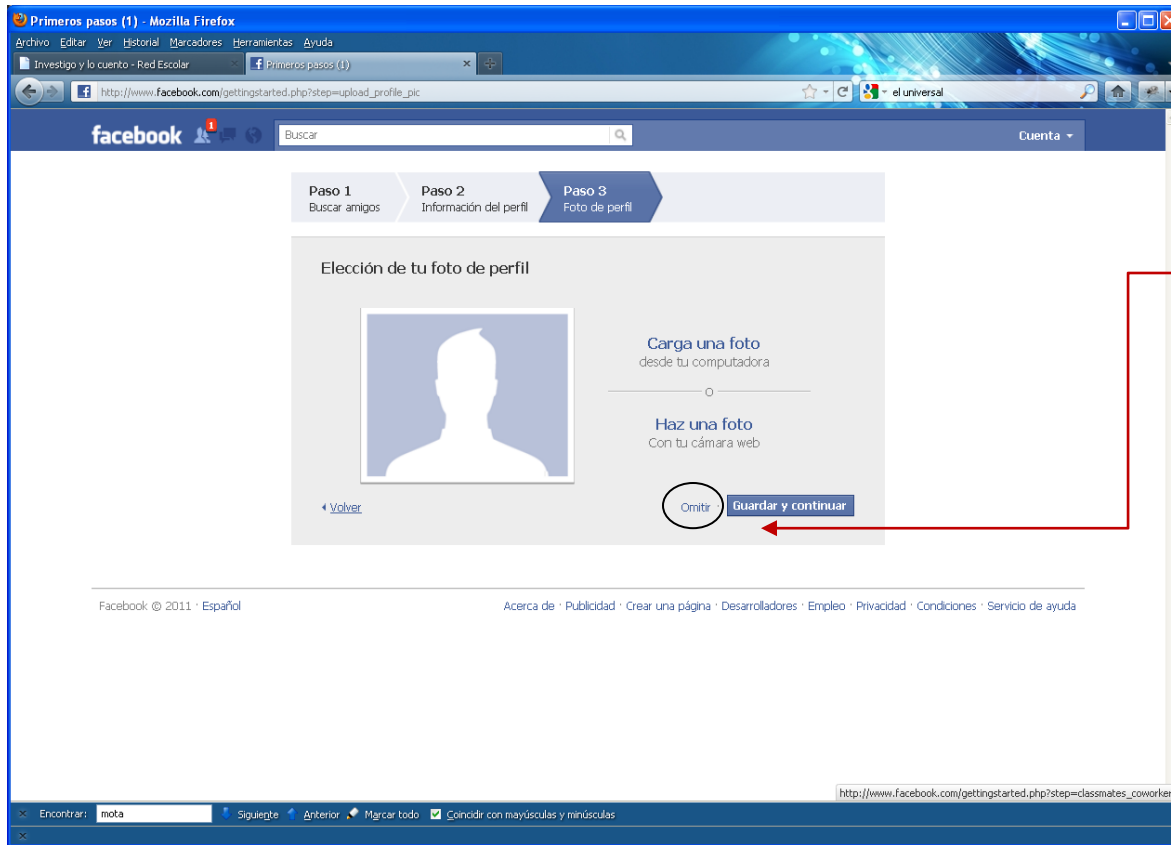
Empresa:

Volver Omitir Guardar y continuar

Facebook © 2011 · Español

Acerca de · Publicidad · Crear una página · Desarrolladores · Empleo · Privacidad · Condiciones · Servicio de ayuda

Encontrar: mota Siguierte Anterior Marcar todo Coincidir con mayúsculas y minúsculas

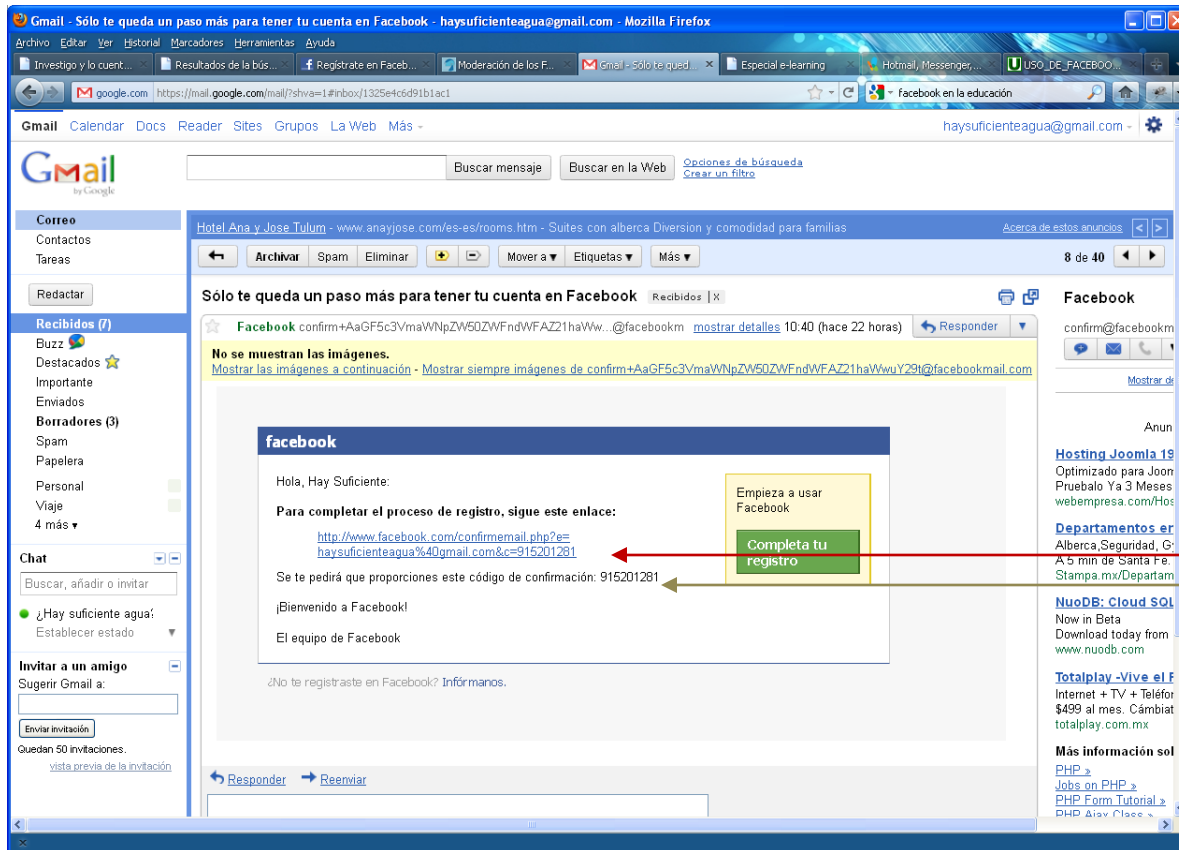


Da clic en omitir.

Posteriormente recibirás un correo a la cuenta que generaron por equipo.

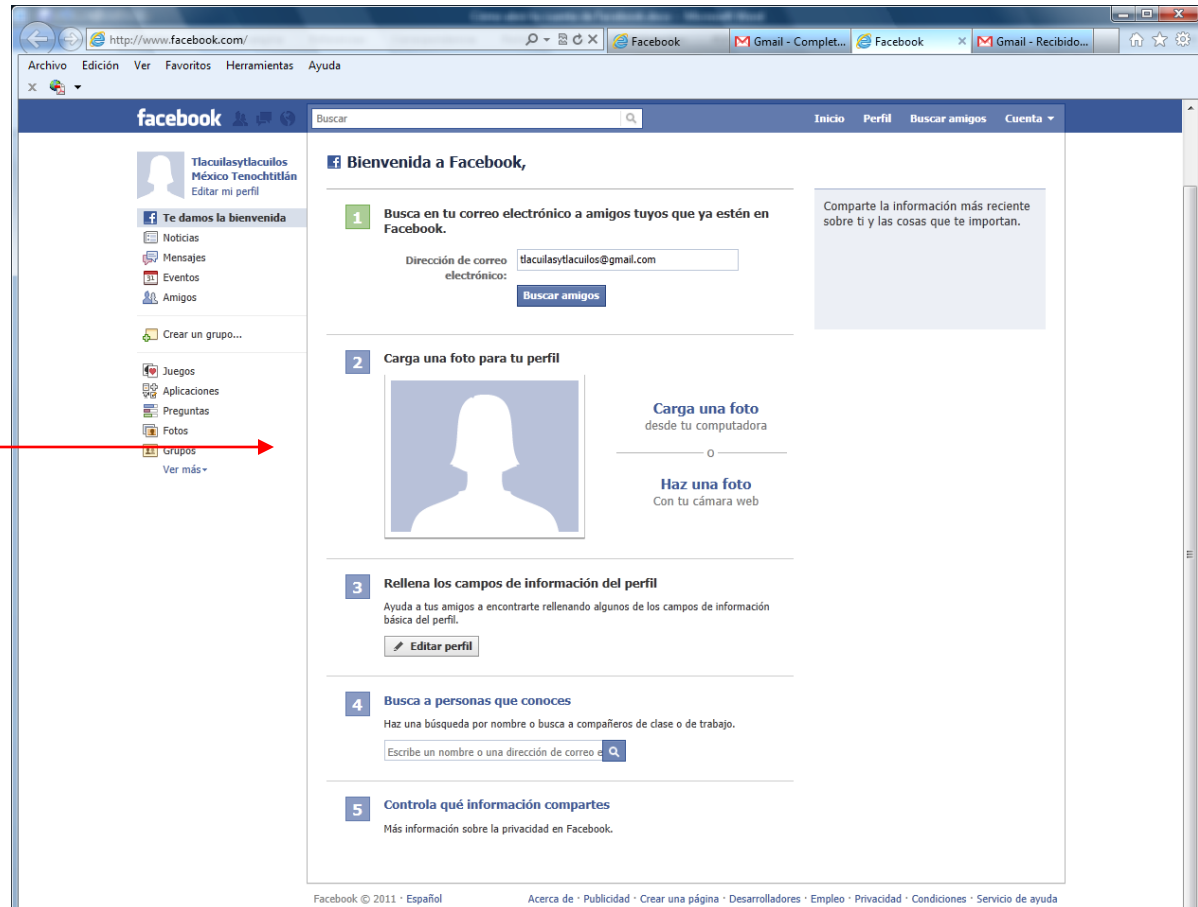
The screenshot shows a Gmail inbox with the following email list:

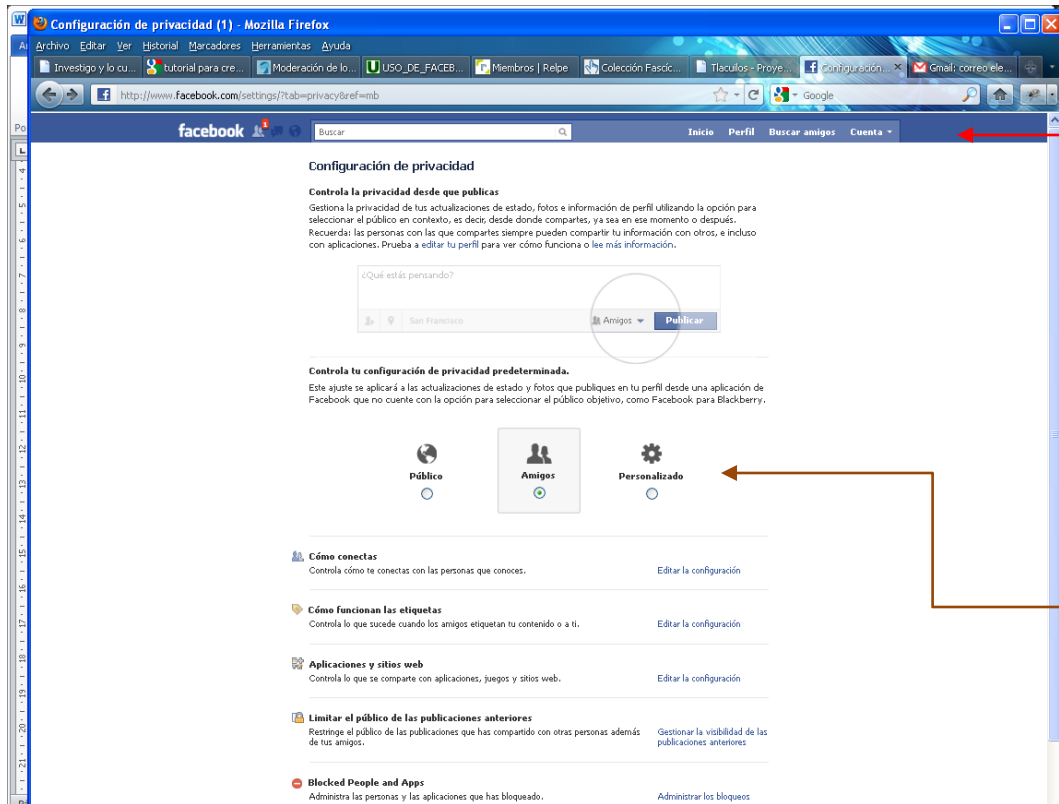
From	Subject	Time
Facebook	Entrada en Facebook desde "¡Hay suficiente agua?" - Hola, Hay Suficiente Agua: Un dispositivo nuevo llamado "¿	11:30
Facebook	Facebook login using an unknown device from Mexico City, DF, MX (IP=201.159.130.2) - Hola, Hay Suficiente Agu:	11:27
Facebook	Cambio de tu contraseña de Facebook - Hola, Hay Suficiente: Has cambiado la contraseña de Facebook recient	10:57
Facebook	Sólo te queda un paso más para tener tu cuenta en Facebook - facebook Hola, Hay Suficiente: Para comple	10:40
Facebook	¡Te damos la bienvenida a Facebook! - facebook Hola, Hay Suficiente: Tu cuenta ha sido creada. A partir de ahora	10:40
maría, usuario (4)	sobre el video - Ahí donde le pide la contraseña, no hay algun link que diga "olvido su contraseña" o ...	11/11/10
ileana denisse alonso co.	CD.VICTORIA - Denisse	09/11/10
maría, usuario (3)	informe - Buen día y disculpe la tardanza de la respuesta pero la semana pasada como lunes ni martes no ...	08/11/10
Jose Alfonso Tirado Zufi.	Te agregué como amigo en Facebook - facebook Te agregué como amigo en Facebook Hola, ¿Hay: He creado un j	03/11/10
Heliodoro Silva palacio .	Trabajos Mtro. Jorge Ramirez Colima - Mtra. María de los Angeles: Envío mis trabajos, esperando me disculpes por	30/10/10
maría, usuario (2)	video - Estimada profesora, lamentablemente no se puede ver el video de sus alumnos, por lo que le pido ...	29/10/10
ileana denisse alonso co.	CIERRE DE PROYECTOS EN ESC. JUANA DE ASBAJE Y RAMIREZ - HOLA ESCRIBO PARA INFORMARLES	28/10/10
MaRySoL ReYeS FuEnTeS	EVIDENCIAS 3a. SESION (2a. Parte) - Mtra. Marysol	27/10/10
MaRySoL ReYeS FuEnTeS	EVIDENCIAS 3a. SESION - Somos de la Esc. Primaria "Dolores Correa Zapata" T.M. de Gómez Palacio, Dgo. Au	27/10/10
ileana denisse alonso co.	BLOG - http://redescolarjuanadeasbaje.wordpress.com/ Denisse Date: Tue, 26 Oct 2010 10:59:07 -0500 ...	27/10/10
usuario, Jorge (2)	Foros de discusión - Agradezco infinitamente, su correo y le pido mil disculpas.pondre mas atencion e investigare	25/10/10
ixchel, sandra, usuario (3)	RE: Problemas técnicos - Profra. María de Lourdes He revisado los mensajes, los cuales no había localizado porq	25/10/10
Club, usuario (2)	Envío datos correctos del docente - Agradezco me envíen los datos de los profesores y alumnos participantes. La	21/10/10
jose martinez y martinez	envío audio esc jose mtz y mtz cd victoria tam. clave 28POM00572 - Estoy enviando un audio del trabajo realizado	21/10/10
ileana, usuario (2)	CANCIONES GRABADAS POR LOS NIÑOS - HOLA ENVIO CANCIONES INVENTADAS POR LOS ALUMNOS, L	21/10/10
yamilia Gutiérrez alvizo	Profesores participantes - Escuela Primaria José Vasconcelos Matutina Clave de red escolar: 28pom00210 Cd. Vii	21/10/10



En el correo les solicitará que confirmen la creación de su cuenta: indicándoles *que sigan un enlace* y se les proporcionará un *código de confirmación*. Al ingresar a la página del facebook tendrán que poner la clave o contraseña que eligieron.

Posteriormente, se desplegará la página donde se agrupan los pasos anteriores. Aquí pueden crear el perfil del equipo e incluso una imagen. Recuerden que es muy importante no proporcionar datos personales, por su seguridad.





Finalmente, ingresen al menú **Cuenta** y después **Configuración de privacidad**. Deben personalizar la información de tal forma que sean ustedes los que aprueben solicitudes de amistad y que puedan ver su información. Les recomiendo que un adulto les ayude en este apartado.