



RSi responsabilidad
social infantil

Guía rápida para el uso de la Plataforma Educativa



Contenido

- 1 Introducción
- 2 Registro
- 3 Configuración
- 4 Avatar
- 5 Mascota
- 6 Lunas
- 7 Tienda
- 8 Planetoides
- 10 Astros
- 11 Telescopio
- 12 Trofeos
- 13 Botón de Ayuda
- 14 Coordenadas Espaciales



Introducción

Ante la sociedad actual, que cambia aceleradamente, uno de los desafíos de RSI es atender los principales problemas sociales de agendas nacionales e internacionales, con la finalidad de propiciar en el niño la reflexión sobre sus acciones y lograr una convivencia sana basada en el respeto y la comprensión hacia los demás, reconociendo las diferencias de los otros a través de una toma de conciencia que le permita relacionarse armónicamente con su entorno.

Con el fin de promover los 5 ejes rectores: valores, derechos infantiles, seguridad, salud y socialización de una forma innovadora, divertida y significativa, RSI ha creado una plataforma web educativa llamada Plataforma Educativa Responsabilidad Social Infantil (RSI).

La plataforma RSI tiene como principal objetivo fomentar habilidades y procesos que le permitan al niño reflexionar, pensar, desarrollar y construir alternativas para lograr una mejora personal, así como saber interactuar y relacionarse con el mundo que lo rodea de manera efectiva, asertiva y satisfactoria.



Registro

Para registrarte en la plataforma de Responsabilidad Social Infantil (RSI), deberás llenar un formulario muy sencillo que, entre otra información, te pedirá el nombre del niño, su grado escolar y un correo electrónico.



The image shows a registration form for the RSI platform. At the top is the RSI logo. The form fields are: Nombre, Apellidos, Correo Electrónico, Usuario, Contraseña, and Confirma contraseña. Below these fields is a section labeled 'Soy:' with two options: 'Alumno' (represented by a girl and a boy icon) and 'Tutor' (represented by a girl and a boy icon). At the bottom are two circular buttons: 'Regresar' (with a left arrow) and 'Continuar' (with a right arrow).

Tip de seguridad

Te recomendamos hacer el registro junto con el niño para crear su cuenta de acceso, de preferencia usa tu correo electrónico y ayúdale a llenar los campos con la información correcta.

Tip de seguridad 2

Te recordamos que la seguridad de los datos personales de tu hijo (a) está garantizada por la Ley de Protección de Privacidad Infantil en Internet, "COPPA" (Children's Online Privacy Protection Act).



Configuración

En la pantalla de inicio verás un menú en donde el niño administrará su cuenta, visualizará su nombre de usuario y su coordenada espacial, además de controlar la música de fondo y los efectos. Dentro de la pantalla verás un botón que le permite al niño ver el mensaje de bienvenida cuantas veces lo desee.



Tip de seguridad

Te recomendamos que acompañes al niño en el proceso de configuración para que conozcas la información que puede ver.

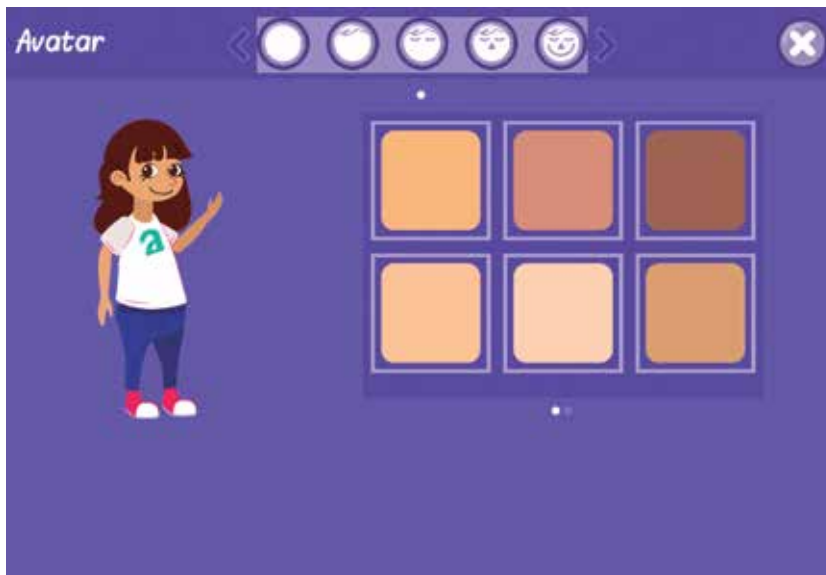


Avatar

El avatar es el personaje que el niño creará dentro de la plataforma y que lo acompañará a explorar los Planetoides del Universo RSI.



Presiona este ícono para que el niño acceda y personalice su avatar, le cambie sus características físicas o vestuario.



Tu avatar tomará el mismo Género que elegiste cuando te registraste en tu plataforma.



Mascota



La mascota en la Plataforma de RSI no sólo es un personaje más. Si presionas su ícono, el niño podrá alimentarla, dormirla, bañarla y personalizar su apariencia.

Con ella, el niño podrá aprender la importancia de ser responsable en el cuidado de una mascota.



Tip

Presiona muchas veces el cursor en el caparazón del huevo para que tu mascota pueda nacer.



Lunas

Las lunas son el dinero virtual que utilizará el niño dentro de la plataforma de RSI. Con ellas podrá adquirir accesorios para su avatar y su mascota.

Los niños podrán ganar lunas en cada Astro que resuelvan dentro de la plataforma.

Resuelve el reto y gana lunas



Tip de seguridad

Las lunas son dinero virtual y no tienen un costo real.



Tienda

En la tienda del Avatar, el niño podrá comprar ropa y accesorios usando las Lunas que ha ganado con sus progresos en la plataforma.

Sólo tiene que ingresar a su Avatar y presionar el ícono de la tienda.



Planetoides

El Modelo de RSI, se divide en 6 temas que están representados por planetoides. Por ejemplo, el tema de Valores será representado por un planetoides con ese nombre, al igual que el tema de Seguridad, Derechos infantiles, Salud y así consecutivamente.

Pero, ¿cuáles son los temas de la Responsabilidad Social Infantil?

Valores: El niño reconocerá la importancia de los valores universales a través de situaciones cotidianas con las que se sentirá identificado.

Seguridad: El niño comprenderá la importancia de la seguridad en distintos ámbitos: escuela, internet, la calle, etc.

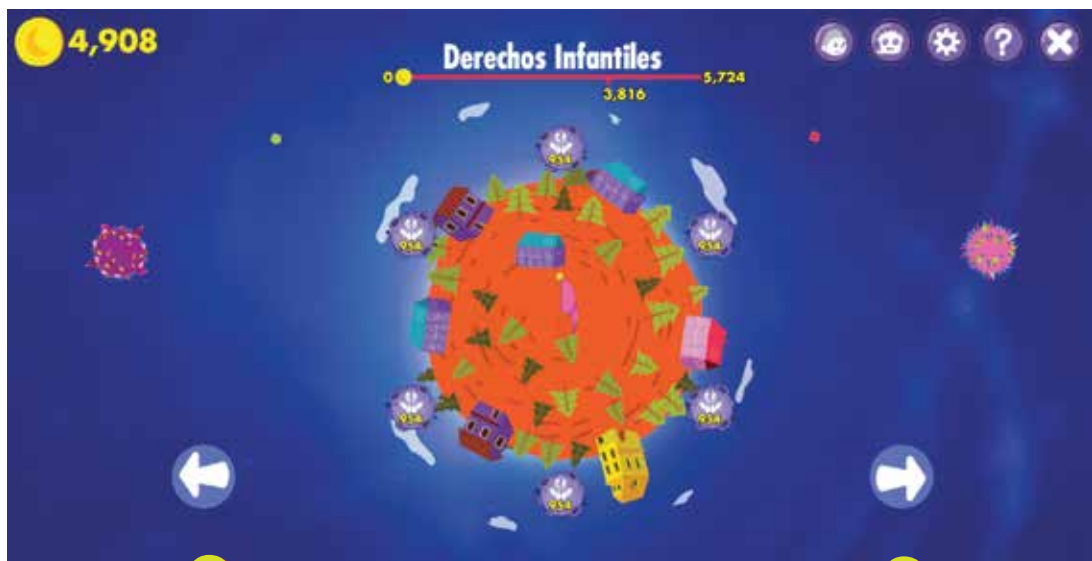
Salud: El niño identificará la importancia del cuidado de su cuerpo, además entenderá algunos de los problemas en cuestión salud que aquejan a México, todo esto de forma responsable y comprometida.

Socialización: El niño experimentará la importancia de las reglas sociales, los buenos comportamientos y la civilidad en su día a día.

Cada uno de los 5 planetoides está representado por un color diferente para que el niño los pueda identificar fácilmente.



Derechos Infantiles: El niño entenderá sus derechos y obligaciones y de esta forma, creará conciencia como ciudadano y ser humano.

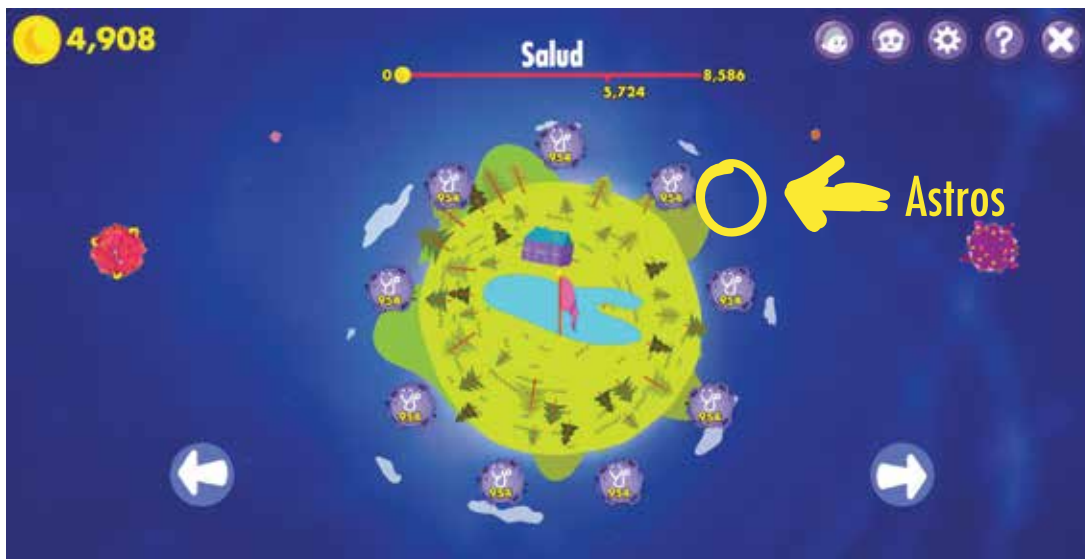


El avance está determinado por las lunas que el niño obtiene. Cada astro tiene marcado el número de lunas que puedes ganar, en función de ello, el niño tomará decisiones y armará su estrategia de avance.

En la parte superior del planetoide se encuentra la Barra indicadora de lunas en la que se marcan cuántas necesita el niño para liberarlo y seguir avanzando, o bien, las que necesita para conquistarlo.

Astros

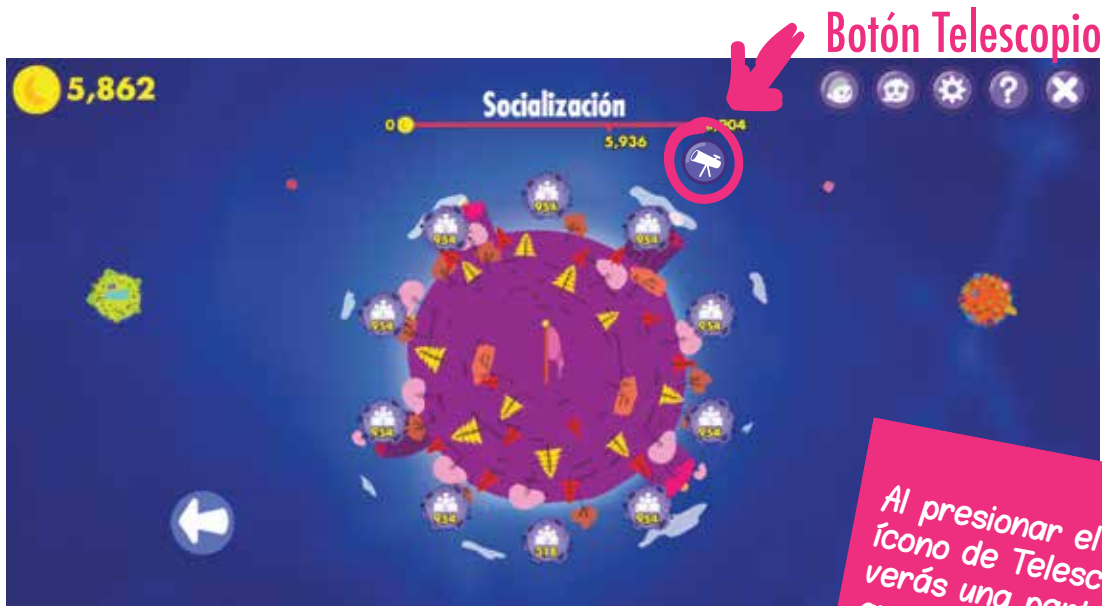
Dentro de cada planetoide encontrarás astros que representan historias, a través de las cuales el niño accederá a los distintos temas que abarca la Responsabilidad Social Infantil.



Telescopio

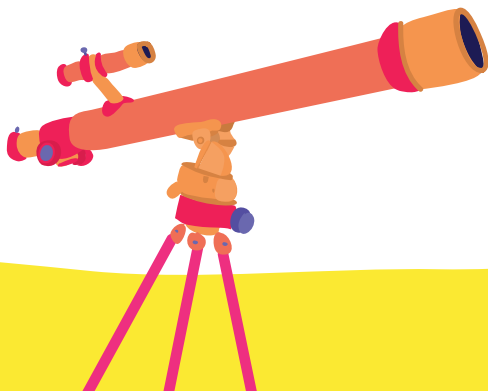


La herramienta de Telescopio la encontrarás en la parte superior derecha del planetoide.



Botón Telescopio

Al presionar el ícono de Telescopio verás una pantalla que te explicará los temas a tratar en cada planetoide.



Trofeos

Los niños recibirán trofeos al cumplir con los retos de la plataforma de RSI. Cada vez que un niño complete un reto dentro de un astro recibe un trofeo y, según su desempeño, será el tipo de trofeo que reciba:

- Oro
- Plata
- Bronce



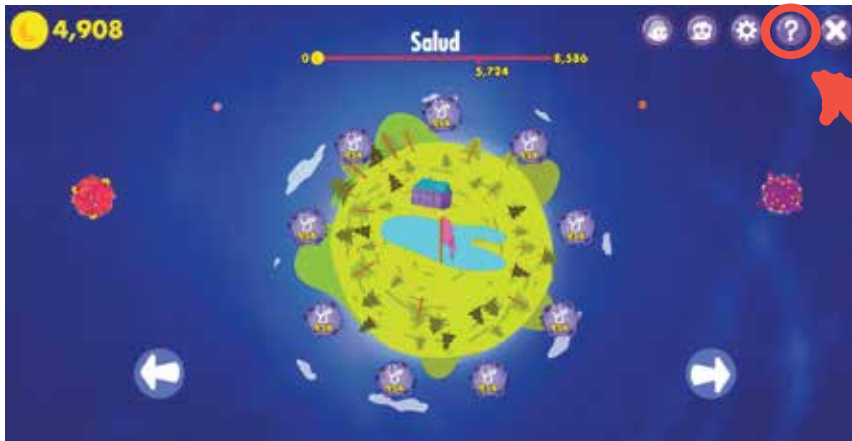
Pero, ¿qué es un reto?
Los retos son preguntas simples que nos permitirán comprobar el entendimiento que tuvo el niño en cuanto al tema.

Dependiendo el tipo de trofeo es el número de lunas que gana.



Botón de ayuda

Para conocer la función de los botones de la plataforma sólo debe presionar el botón de Ayuda.



Botón Ayuda



Al presionar el botón de Ayuda la pantalla quedará en negro y dejará visibles sólo los íconos de los botones. Cuando seleccione el ícono que desee inspeccionar verá su explicación.



Coordenadas espaciales

Las coordenadas espaciales sirven para identificar a los diferentes usuarios dentro del universo de RSI.

De esta forma los niños identificarán a otros usuarios con quienes convivirá y compartirá ciertos regalos virtuales como las postales.



www.rsinfantil.org

